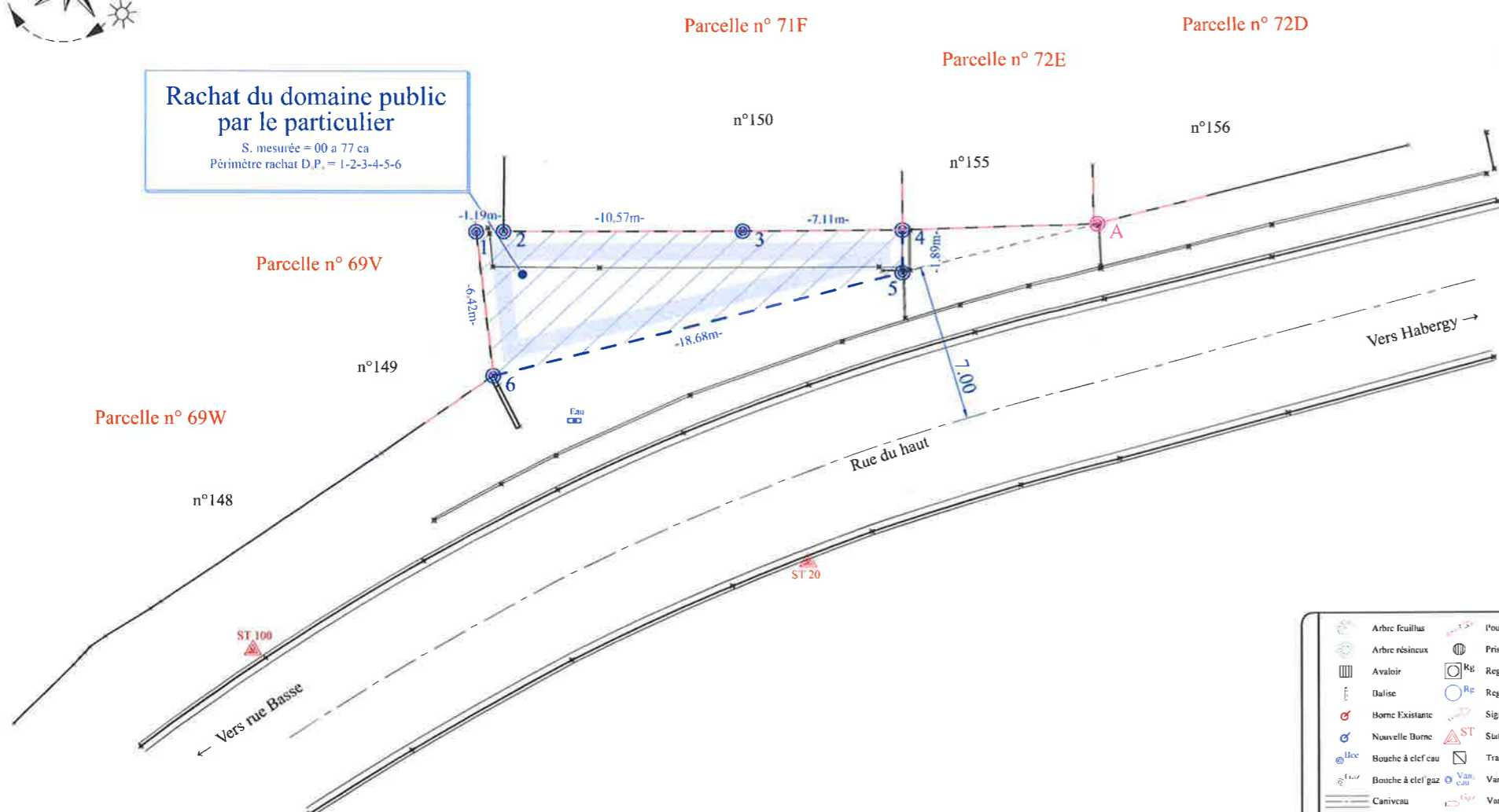




Rachat du domaine public par le particulier

S. mesurée = 00 a 77 ca
Périmètre rachat D.P. = 1-2-3-4-5-6



Remarques :

- Ce plan crée la nouvelle limite 4-5-6 et 1-2
- Ce plan **ne constitue pas** un plan de délimitation - bornage pour les autres limites. Il ne pourra dès lors pas servir de preuve pour définir les limites de propriété autre que celles créées par l'acte de division. Toute autre utilisation ne pourra engager la responsabilité du Bureau TMEX.
- Les autres limites renseignées au plan résultent des documents référencés ci-après, d'un mesurage selon l'occupation des lieux (état clôtures, murs existantes...) ou de la digitalisation du plan parcellaire cadastral; les requérants nous ayant dispensés d'entreprendre de plus amples recherches et de consulter tous les tenants et gestionnaire de voirie. Seul un procès-verbal de bornage accompagné d'un plan signé par son auteur et contresigné par tous les propriétaires fixera de manière formelle ces limites de propriété.

Liste des coordonnées des sommets :

N°	X	Y	Nature
1	247955.178	32175.882	Bâtiment
2	247955.842	32176.874	Angle - Bâtiment
3	247961.798	32185.605	Bâtiment
4	247965.795	32191.481	Bâtiment
5	247967.351	32190.411	Nouveau sommet non matérialisé
6	247960.865	32172.895	Angle - Bâtiment
A	247970.454	32198.740	Angle - Bâtiment

Liste des coordonnées :

N°	X	Y	Z	Nature
10	247982.516	32223.418	278.814	Station
20	247975.524	32179.682	277.829	Station
30	248005.749	32273.541	280.152	Station
100	247964.954	32157.299	277.356	Station

Légende:

Arbre feuillus	Poubelle	Palissade
Arbre résineux	Prise en fossé	Réseau divers
Avaloir	Regard carré	Réseau eau pluviale
Dalise	Regard rond	Réseau eau usé
Bornes existantes	Signalisation	Réseau mixte
Nouvelle borne	Station	Faillage
Bouche à clef eau	Trappe / chambre	Goutage
Bouche à clef gaz	Vanne eau	Bâtiment
Caniveau	Vanne gaz	Béton
Caniveau à grille	Clôture	Chemin
Coffret électrique	Clôture béton	Cours d'eau
Coffret gaz	Courbes de niveau	Dalles béton
Coffret TV	Garde corps	Enrobé
Enlaille	Glissière de sécurité	Gravillons
Escalier	Ligne électrique	Haie
Hydrant	Limite cadastrale	Mansif végétal
Lampadaire	Limite intégrée graphiquement	Pavé
Piquet	Nouvelle limite	Végétation
Point lumineux	Limite servitude	Dacs à fleurs
Portail	Limite de culture	Pierres naturalisées
Poteau électrique	Mur - muret	
Poteau incendie	Haut talus	
Poteau mixte	Bas talus	

Situation cadastrale / géographique

Les données cadastrales de ce document appartiennent à l'Administration Générale de la Documentation

LOCALISATION / SITUATION :

PROVINCE DE LUXEMBOURG
Commune d'Aubange
150, Rue du Haut à Rachecourt

Réf. CADASTRALES / PROPRIETAIRES :

Aubange 4 Div. / Rachecourt / Section B
Lieu-dit : " " "
Parcelle n° : /

OBJET :

Plan de rachat domaine public

Indice	Date	Modifications	Géo. T.F.

Echelle : 1/200 **Date :** 11.06.2024 **Plan N° :** Btmex 24-182

Système planimétrique : National Indépendant

Système altimétrique : National Indépendant

Dressé par le géomètre
Kemp Fabi
Ingénieur - Géomètre
Assermenté par devant le Tribunal de 1^{er}
Inscrit au conseil Fédéral des Géomètres

Bureau TMEX S.A.
Topographie, Métrés et EXpertises
307, Rue Woivcr / L-4687 Differdange
Tel : 00 352 26 53 20 99 / Fax 00 352 26 17 56 53
E-Mail : bt mex@pt.lu / Site Web : www.btmex.lu

Ce plan ne peut être copié, reproduit, donné en communication ou cédé à des tiers sans autorisation du Bureau TMEX SA